



## জাতীয় বিশ্ববিদ্যালয়ের সিলেবাসভুক্ত আইসিটি বিষয়ক অনলাইন কোর্স রিডিং ম্যাটেরিয়াল

### ৫.২ Presentation Application

#### পাওয়ার পয়েন্টের Features পরিচিতি

১. **Title Bar:** এটি উইন্ডোর সবচেয়ে উপরের বারে অবস্থিত। এখানে প্রেজেন্টেশন ফাইলের Name এবং অ্যাপ্লিকেশনের Name (যেমন: PowerPoint) দেখায়।
২. **Quick Access Toolbar:** সাধারণত Title Bar-এর বাম পাশে থাকে। Save, Undo, Redo-এর মতো frequently used কমান্ডগুলো এখানে থাকে।
৩. **Ribbon:** এটি Title Bar-এর নিচে একটি বড় স্ট্রিপের মতো অংশ। এখানে অ্যাপ্লিকেশনের প্রায় সব কার্যাবলী (Commands) ক্যাটাগরি অনুযায়ী সাজানো থাকে।
৪. **Tabs:** Ribbon-এর বিভিন্ন বিভাগকে Tabs বলে। যেমন: Home, Insert, Design, Transitions, Animations, Slide Show, Review, View।
৫. **Groups:** প্রতিটি Tab-এর ভিতরে সম্পর্কিত Commands-গুলোকে ছোট ছোট গ্রুপে ভাগ করে রাখা হয়। যেমন: Home Tab-এ Font, Paragraph, Drawing ইত্যাদি Group থাকে।
৬. **Slides Pane:** উইন্ডোর বাম পাশে একটি সংকুচিত এরিয়া। এখানে প্রেজেন্টেশনের সমস্ত Slides থাম্বনেইল আকারে দেখা যায় এবং Slide সিলেক্ট বা অর্ডার পরিবর্তন করা যায়।
৫. **Groups:** প্রতিটি Tab-এর ভিতরে সম্পর্কিত Commands-গুলোকে ছোট ছোট গ্রুপে ভাগ করে রাখা হয়। যেমন: Home Tab-এ Font, Paragraph, Drawing ইত্যাদি Group থাকে।
৬. **Slides Pane:** উইন্ডোর বাম পাশে একটি সংকুচিত অঞ্চল। এখানে প্রেজেন্টেশনের সমস্ত Slides থাম্বনেইল আকারে দেখা যায় এবং Slide সিলেক্ট বা অর্ডার পরিবর্তন করা যায়।
৯. **Status Bar:** উইন্ডোর একদম নিচের বার। এখানে Slide Number, Language, Zoom Level ইত্যাদি তথ্য দেখায়।
১০. **View Buttons:** সাধারণত Status Bar-এর ডান পাশে থাকে। Normal View, Slide Sorter, View, Reading View এবং Slide Show View-এ সুইচ করার জন্য বাটন থাকে।
১১. **Zoom Control:** Status Bar-এর ডান দিকে থাকে। Slide-এর ডিসপ্লে Zoom In বা Zoom Out করতে ব্যবহৃত হয়।



১২. **Scroll Bars:** উইন্ডোর ডান পাশে এবং নিচে **Vertical** ও **Horizontal Scroll Bar** থাকে। **Slide**-এর বিভিন্ন অংশ দেখার জন্য এটি উপরে-নিচে বা ডানে-বামে সরানো যায়।

## **Presentation তৈরি ও Editing এর কৌশল**

### **পরিকল্পনা ও গঠন (Planning & Structure):**

1. **Outline** দিয়ে শুরু করুন:
  - প্রথমে **Outline View** ব্যবহার করে মূল পয়েন্টগুলো লিখুন। এতে কনটেন্টের **logical flow** ঠিক থাকে।
2. **Storytelling Technique** ব্যবহার করুন:
  - প্রজেন্টেশনকে একটি গল্পের মতো সাজান-শুরু, মধ্য এবং শেষ রাখুন।
  - সমস্যা, সমাধান এবং সুবিধা- এই স্ট্রাকচার ফলো করতে পারেন।
3. **Slide Master** ব্যবহার করুন:
  - **View Tab** থেকে **Slide Master**-এ সিলেক্ট করুন।
  - এখানে ফন্ট, কালার, লোগোর পজিশন একবার সেট করলে সব **Slide**-এ একই রকম ডিজাইন অটোমেটিকভাবে **apply** হয়। এটি সময় বাঁচায় এবং **consistency** আনে।

### **কনটেন্ট ও ডিজাইন (Content & Design)**

8. **Less is More** নীতি মেনে চলুন:
  - একটি **Slide**-এ ৫-৬ লাইনের বেশি টেক্সট ব্যবহার না করা।
  - বুলেট পয়েন্ট ব্যবহার করুন, কিন্তু পুরো **paragraph** না লেখাই ভাল।
  - **Rule of Three** ফলো করুন। একটি স্লাইডে সর্বোচ্চ তিনটি মূল বিষয় রাখুন।
৫. **Visuals** এর ব্যবহার:
  - অনেক টেক্সটের বদলে **High-Quality Images, Icons** এবং **Infographics** ব্যবহার করুন।
  - **Insert Tab** থেকে **SmartArt** ব্যবহার করে তথ্যকে ভিজ্যুয়াল করে তুলুন।
৬. **Consistent Theme** বজায় রাখুন:
  - **Design Tab** থেকে একটি প্রফেশনাল **Theme** সিলেক্ট করুন।
  - পুরো প্রজেন্টেশনে ২-৩টির বেশি **Font** (একটি **Heading**, একটি **Body**) এবং ৩-৪ টির বেশি **Color** ব্যবহার করবেন না।

### **এডিটিং ও ফর্ম্যাটিং (Editing & Formatting):**

৭. **Alignment Tool** এর ব্যবহার:
  - **Text Box, Image** সোজা রাখতে **Home Tab**-এর **Arrange** অপশন থেকে **Align** (যেমন: **Align Center, Align Middle**) ব্যবহার করুন।



## Format Painter:

- একটি টেক্সটের স্টাইল (ফন্ট, সাইজ, কালার) অন্য জায়গায় apply করতে Home Tab-এর Format Painter বাটন ব্যবহার করুন। এটি কাজের গতি বাড়ায়।
- Speaker Notes তৈরি:
- প্রতিটি Slide-এর জন্য Notes Pane-এ বিস্তারিত নোট লিখে রাখুন। প্রেজেন্টেশন দেওয়ার সময় Presenter View-এ এই নোটগুলো অনেক সাহায্য করে।

Rehearse Timings ব্যবহার করুন: Slide Show Tab-এ গিয়ে Rehearse Timings ফিচারটি ব্যবহার করুন। এটি প্র্যাকটিস করতে এবং প্রেজেন্টেশনের সময় নির্ধারণে সাহায্য করে।

## প্রেজেন্টেশনে 'শেপ' (Shape) ব্যবহারের মাধ্যমে কন্টেন্ট তৈরি

ডিজিটাল কন্টেন্ট ব্যবহারের মাধ্যমে শ্রেণিকক্ষের পাঠদানকে প্রাণবন্ত ও আকর্ষণীয় করে তুলতে পাওয়ারপয়েন্ট প্রেজেন্টেশনের 'শেপ' বা আকার-আকৃতি অত্যন্ত কার্যকর ভূমিকা রাখে। একজন শিক্ষক তাঁর সৃজনশীলতা কাজে লাগিয়ে সম্মান শ্রেণির যেকোন বিষয় শিক্ষার্থীদের কাছে আরও সহজবোধ্যভাবে উপস্থাপন করতে Shape ব্যবহার করতে পারেন।

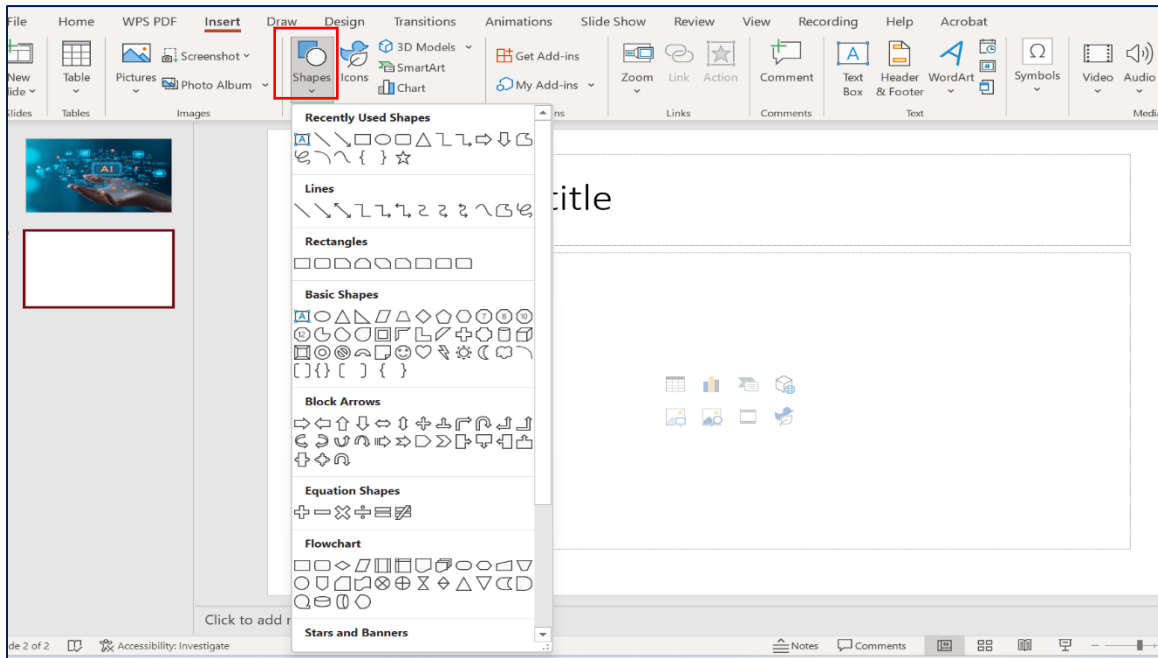
নিচের ধাপগুলো অনুসরণ করে আপনি সহজেই একটি পাওয়ারপয়েন্ট স্লাইডে বিভিন্ন আকার-আকৃতি (Shape) যুক্ত করতে পারবেন:

১. প্রথমে পাওয়ারপয়েন্ট ওপেন করে একটি 'Blank Slide' নির্বাচন করুন।

(Home -> New Slide -> Blank)।

২. মেনুবার থেকে 'Insert' রিবন ট্যাবে ক্লিক করুন।

৩. এরপর 'Illustrations' কমান্ড গ্রুপের অন্তর্গত 'Shapes' অপশনটি বেছে নিন।



৪.  
এখানে  
বিভিন্ন

ধরনের আকৃতির একটি চার্ট বা প্লোট দেখতে পারেন; সেখান থেকে আপনার প্রয়োজনীয় আকৃতি নির্বাচন করুন।

৫. স্লাইডে মাউস পয়েন্টারটি আনলে সেটি যোগ চিহ্নের (+) মতো দেখাবে। তখন মাউসের বাম বাটন (Left Button) চেপে ধরে টেনে (Drag) আপনার পছন্দমতো আকারে ড্রয়িং করুন।

৬. একই পদ্ধতিতে আপনি স্লাইডে একাধিক প্রয়োজনীয় আকৃতি যুক্ত করে আপনার কন্টেন্টটি সাজাতে পারেন।



৭. একইভাবে অন্যান্য ‘শেপ’ (Shape) গুলো অনুশীলন করুন।

### প্রেজেন্টেশনে স্মার্টআর্ট (SmartArt) অনুশীলন করে কনটেন্ট তৈরি

ডিজিটাল কনটেন্টের মাধ্যমে শ্রেণিকক্ষে পাঠদানকে আরও আকর্ষণীয় ও তথ্যসমৃদ্ধ করতে পাওয়ারপয়েন্ট প্রেজেন্টেশনে ‘স্মার্টআর্ট’ (SmartArt) একটি চমৎকার টুল। এর মাধ্যমে কবি পরিচিতি, কোনো বিষয়ের বৈশিষ্ট্য, শ্রেণিবিভাগ বা সাংগঠনিক কাঠামো অত্যন্ত সুন্দরভাবে উপস্থাপন করা যায়। গণিত, বিজ্ঞান, অর্থনীতি, বাংলা কিংবা ইংরেজিসহ প্রায় সকল বিষয়ের পাঠদানে একজন শিক্ষক তাঁর সৃজনশীলতা প্রকাশে এটি ব্যবহার করতে পারেন।

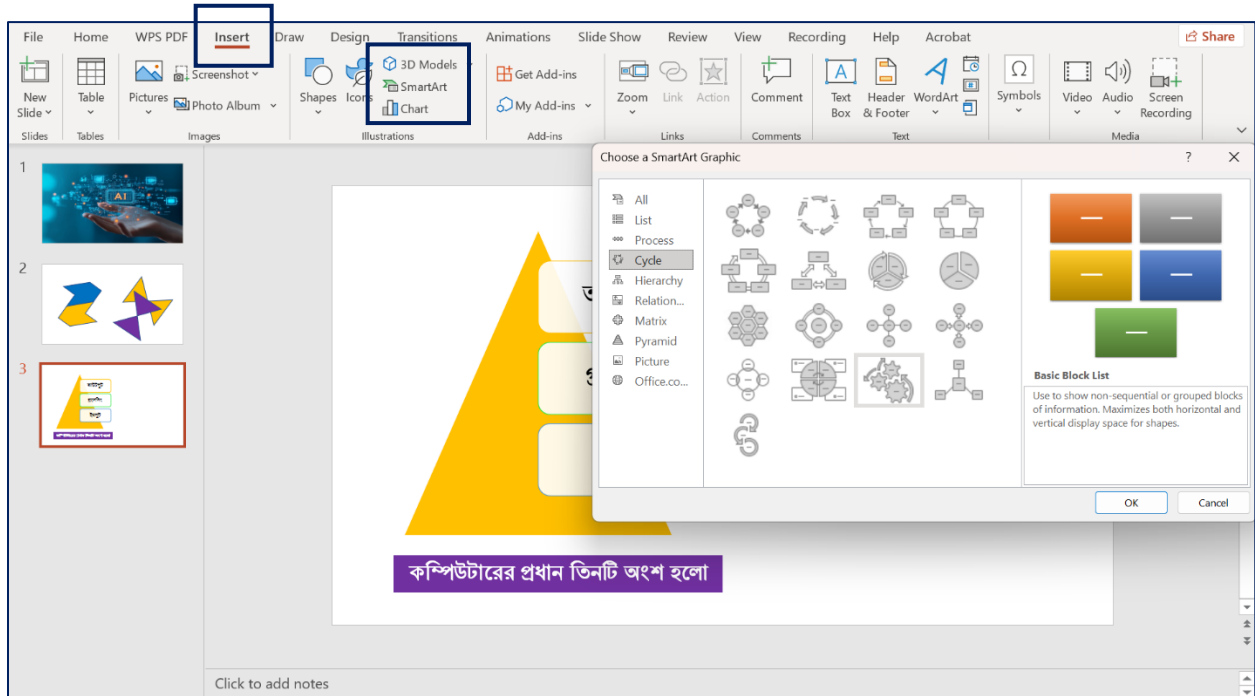
নিচে বর্ণিত ধাপগুলো অনুসরণ করে পাওয়ারপয়েন্ট স্লাইডে স্মার্টআর্ট যুক্ত করার অনুশীলন করুন:

১. প্রথমে পাওয়ারপয়েন্ট ওপেন করে একটি নতুন ‘Blank Slide’ গ্রহণ করুন।

(Home -> New Slide -> Blank)

২. মেনুবার থেকে ‘Insert’ রিবন ট্যাবে ক্লিক করুন।

৩. ‘Illustrations’ কমান্ড গ্রুপের অন্তর্গত ‘SmartArt’ অপশনে ক্লিক করুন।



৪. এরপর ‘Choose a SmartArt Graphic’ নামক একটি উইন্ডো বা প্লেট আসবে। এখান থেকে আপনার পছন্দমতো যেকোনো একটি স্মার্টআর্ট গ্রাফিক নির্বাচন করে ‘OK’ বাটনে ক্লিক করুন।

৫. স্লাইডে স্মার্টআর্টটি যুক্ত হওয়ার পর, এর ভেতরে থাকা ‘Text’ লেখা বক্সে ক্লিক করে আপনার প্রয়োজনীয় তথ্য বা টেক্সট টাইপ করুন।

এই মডিউল থেকে আমরা যা অর্জন করতে পেরেছি-

- Presentation Application সাধারণ Features
- Presentation তৈরি ও Editing এর কৌশল



- প্রেজেন্টেশনে 'শেপ' (Shape) ব্যবহার
- প্রেজেন্টেশনে স্মার্টআর্ট (SmartArt) অনুশীলন

এই বিষয় আরো জানতে হলে নিচের লিংকে ভিজিট করতে পারবেন-

- <https://www.mcgill.ca/skillsets/files/skillsets/powerpointguidelines.pdf>
- <https://edu.gcfglobal.org/en/powerpoint>
- <https://www.slideshare.net/slideshow/basic-skills-12890632/12890632>
- <https://www.youtube.com/watch?v=pj8chkuVI8s>
- <https://www.youtube.com/watch?v=qxvIUhFOdrs>